



SUR LES PAS DE
Galapia



**CIRCUIT DÉCOUVERTE
DU PATRIMOINE DE GALAPIAN**

Parcours de 6 km

LES AMIS
DE GALAPIAN
Patrimoine, Art et Culture





CIRCUIT DÉCOUVERTE DU PATRIMOINE DE GALAPIAN

SUR LES PAS DE *Galapia*

Quelques kilomètres à parcourir au pas tranquille de Galapia...

Bienvenue à Galapian, ce charmant village que nous sommes ravis de vous faire découvrir à travers ce parcours de 6 kilomètres, conçu par l'association *Les Amis de Galapian*.

Votre guide? Galapia, notre sympathique vache qui symbolise l'âme agricole de notre village. Elle vous accompagnera tout au long du sentier, dévoilant les trésors cachés de Galapian, ses paysages et son patrimoine!

Ce livret est plus qu'un simple guide. Prenez le temps d'observer, de sentir, de toucher... et d'y noter vos découvertes. Pour approfondir votre expérience poursuivez l'aventure sur notre site Internet lesamisdegalapian.fr.

Notre association œuvre pour préserver la mémoire locale, réhabiliter notre patrimoine et transmettre l'esprit des lieux. Ce circuit célèbre notre village qui porte l'histoire de nos métiers, de nos vies et de nos familles.

« Sur les Pas de Galapia » est un sentier de difficulté moyenne (2h30).

Des points d'eau potable sont disponibles au centre du village et près des toilettes sèches mises à disposition au séchoir-exposition, aux Caumonts (étape 5).

Alors, prêts à emboîter le pas à Galapia pour une balade à travers le temps?

Bonne découverte!

Les Amis de Galapian

PSSST! Pensez à réserver!
Pour visiter l'intérieur du séchoir et
tout connaître de l'histoire du tabac
Réservez au 06 80 00 44 51 ou avec les
coordonnées trouvées sur le site Internet
lesamisdegalapian.fr



lesamisdegalapian.fr
ou 06 80 00 44 51

**LES AMIS
DE GALAPIAN**
Patrimoine, Art et Culture 

LE VILLAGE

GALAPIAN

Bourg rural
de Lot-et-Garonne

Superficie : 925 hectares

Altitude mini : 44 m

Altitude maxi : 180 m

Nombre d'habitants : 334 en 2022

Évolution démographique : 200 feux en 1677
(environ 900 habitants), 683 en 1793, 639 en 1851,
415 en 1911, 230 en 1990



Percez le mystère du nom Galapian !

Peut-être un vestige d'un domaine gallo-romain de Galapius (I^{er}-V^e siècles), ou alors un parent des ruisseaux « Galaup » du Lot-et-Garonne, référence aux « goulapians » (galopins, gloutons) du parler gascon. Découvrez toutes les pistes de ce toponyme sur le site Internet des *Amis de Galapian* !

Chemin faisant...

Saurez-vous trouver la pompe à eau
sur la place du village ?
Quelle est la date gravée sur la pierre ?

Réponses des jeux à la fin du livret





LE FOIRAIL

Et voilà ! Vous m'avez trouvée !

Ici les villageois d'aujourd'hui racontent encore l'histoire de la forge. Au fil du temps, M. Marcenat, Joseph Villas et M. Turc nous marquèrent, nous les vaches, mais aussi les esprits des villageois !

Avant la reprise par Joseph, un peu plus haut dans le village, se trouvait une première forge ; celle de M. Marcenat au lieu-dit Plaisance, route d'Aiguillon.

M. Joseph Villas, lui, avait acheté un travail à ferrer pour l'installer juste ici, sous l'appentis.



Le saviez-vous ?

Les bovins sont les alliés de l'homme depuis l'âge de Bronze. Les attelages se composent le plus souvent de deux bovins qui tractent les machines. Leur fumier est également une source d'enrichissement des terres.



Connaissez-vous l'origine du mot sabotage ?

On jetait le sabot pour bloquer la machine !
Une étymologie populaire l'associe aux sabots portés par les ouvriers.



Pour la petite histoire, c'est une forgeronne, Solène Huet, qui m'a donné forme. Solène a aussi à son actif, un grand éléphant, visible à Agen !

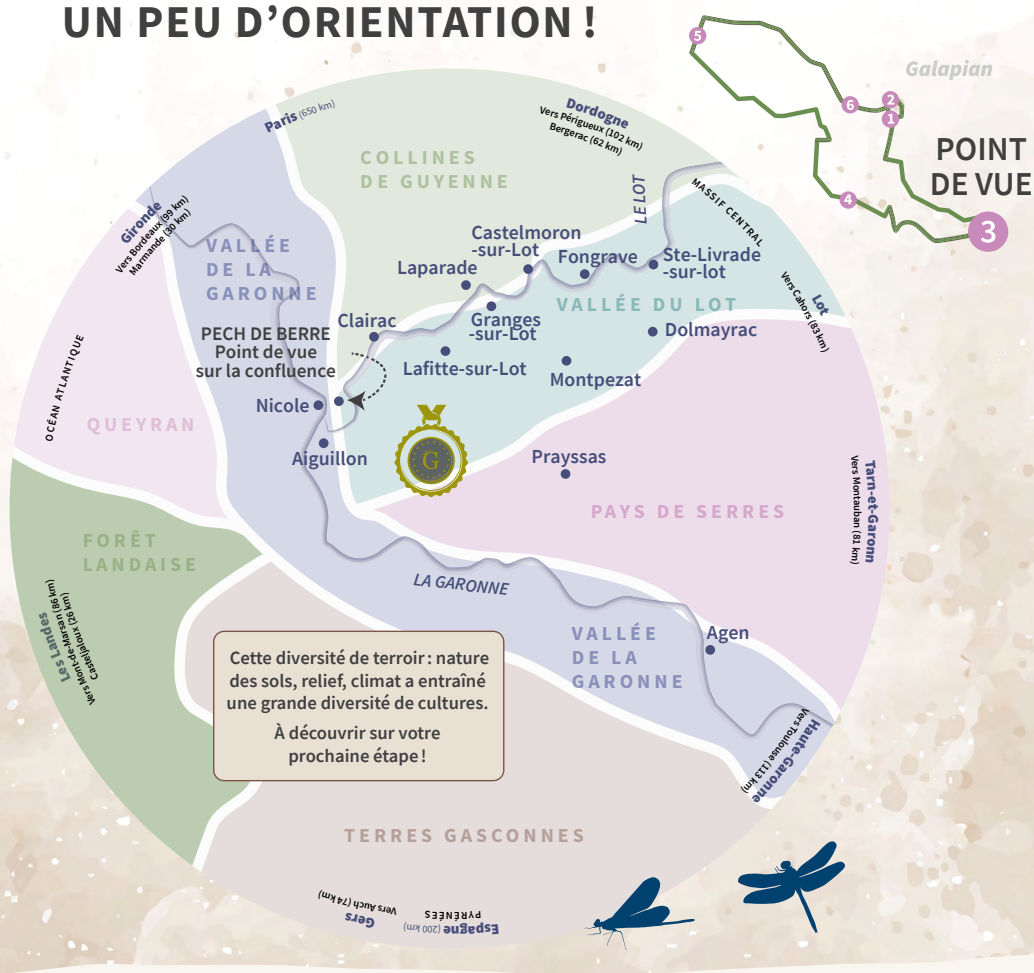


Chemin faisant...

Amusez-vous à retrouver le même point de vue !
D'où cette photo a-t-elle bien pu être prise ?
Trouvez-vous des changements aujourd'hui ?

Réponses des jeux à la fin du livret

UN PEU D'ORIENTATION !





SUR LES PAS DE *Galapia*

- 1 DÉPART
- 2 FOIRAIL
- 3 POINT DE VUE
- 4 PAYSAGES
- 5 EXPOSITION SUR LE TABAC
- 6 LAVOIR

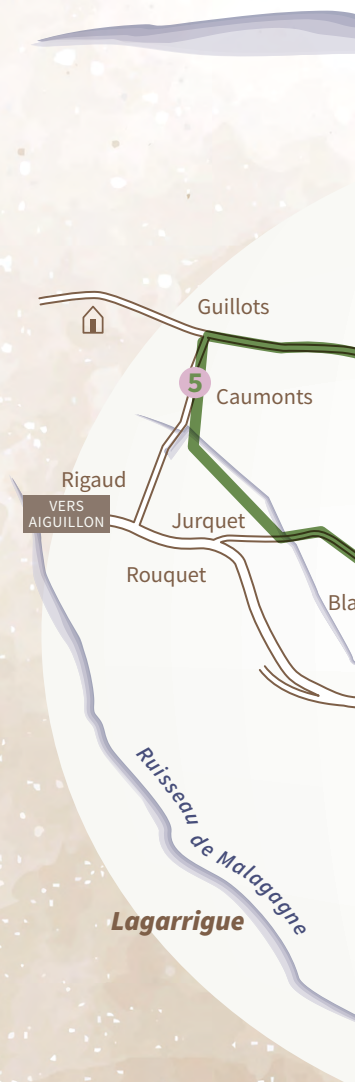
CIRCUIT DÉCOUVERTE DU PATRIMOINE DE GALAPIAN

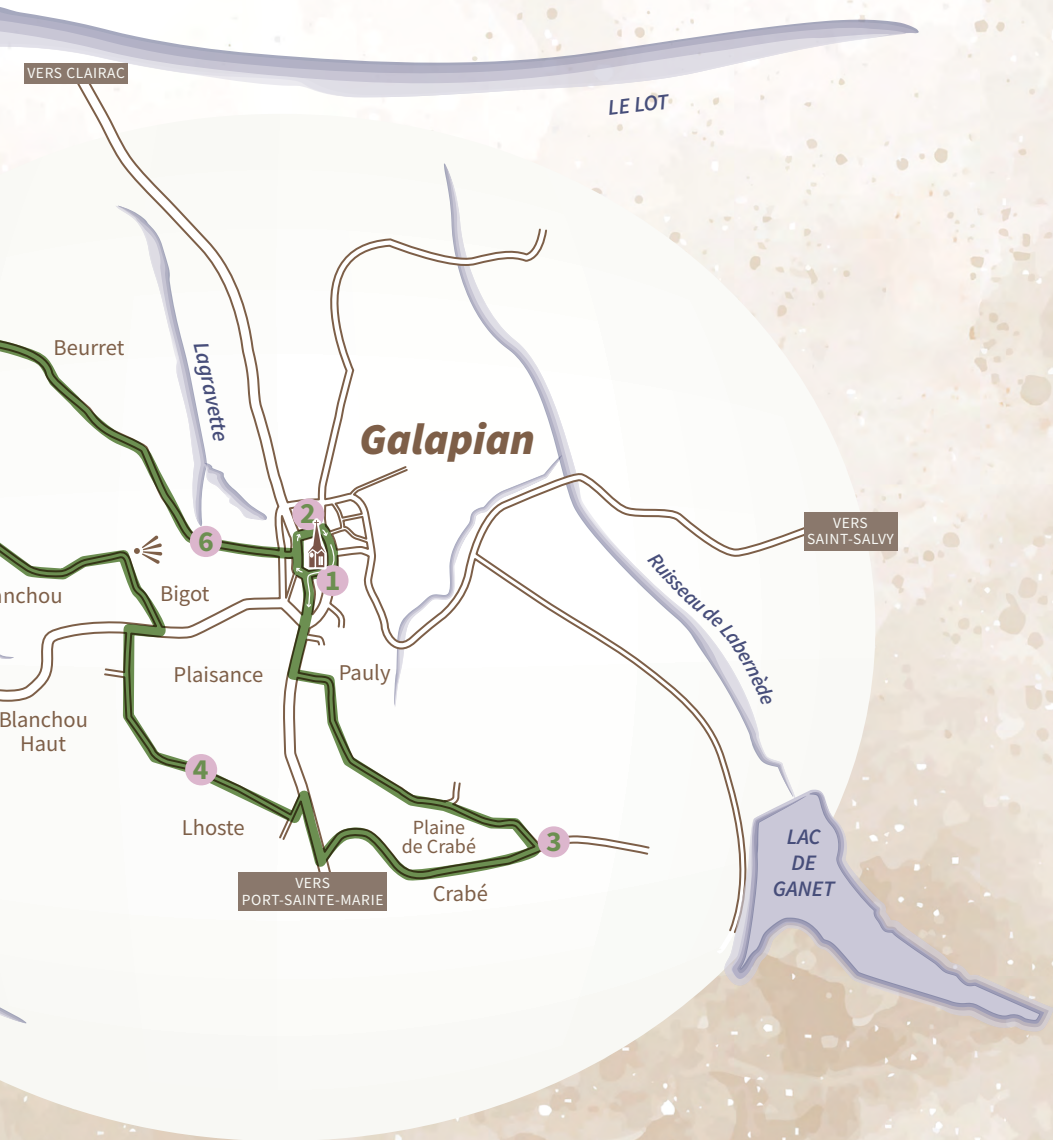
Parcours de 6 km (prévoir 2 h 30)

Difficulté moyenne

Eau potable : étapes 1 et 5

Toilettes sèches et espace pique-nique : étape 5





VERS CLAIRAC

LE LOT

Galapian

VERS SAINT-SALVY

6

2

1

Ruisseau de Labernède

Beurret

Bigot

Blanchou

Blanchou Haut

Plaisance

Pauly

4

Lhoste

Plaine de Crabé

3

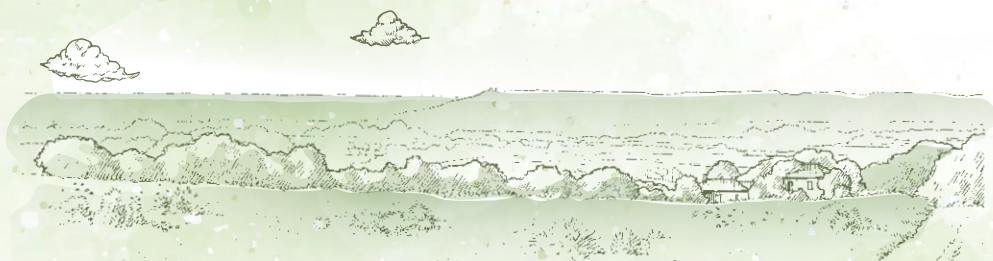
VERS PORT-SAINTE-MARIE

Crabé

LAC DE GANET

PAYSAGES

Confluence, cultures et paysages des grandes vallées



Saurez-vous replacer les villes et le confluent sans vous aider des panneaux ?

Le confluent, Le Lot, La Garonne, Aiguillon, Tonneins, Clairac, Nicole, Laparade, Castelmoron, l'église de Galapian...

Le saviez-vous ?

La prune d'ente transformée en pruneau était expédiée du Port d'Agen d'où son appellation mais la zone de production est ici sur les coteaux de la Vallée du Lot.

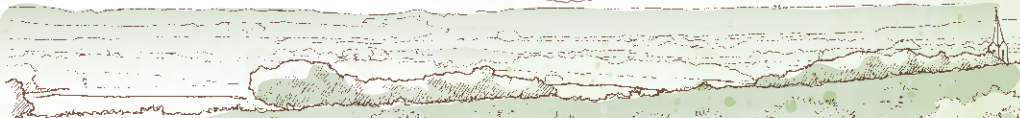


A

La taille de la vigne, des pruniers, des pêcheurs, faire le bois de chauffage, le tabac : triage, manouage et livraison

Le saviez-vous ?

Le château ducal d'Aiguillon (aujourd'hui cité scolaire) a abrité un centre de fermentation du tabac de 1852 à 1930.



Illustrations Alain Dugoujon - 2005

N'oubliez pas
le Pech de Berre :
magnifique point de vue
sur la Confluence



LES SAISONS

Si vous n'arrivez pas à relier les bonnes listes d'activités aux bonnes saisons...

*Labour, semis,
plantation tabac,
fenaison*

B

ÉTÉ
PRINTEMPS
AUTOMNE
HIVER

*Ramasser
les châtaignes,
faire les semis de blé,
les vendanges, les
palombes, le bal des
Cireleuses, le ramassage
du chasselas, du muscat
(raisin de table), la
récolte du maïs,*

C

*La Saint-Jean
les moissons,
la récolte du tabac,
l'écimage du tabac,
Biscarosse!*

D

... Réponses du jeu à la fin du livret !

LA CULTURE DU TABAC

Galapian, au cœur d'un triangle d'or, une zone de production historique qui a eu un monopole d'état pendant de nombreuses années. Toutes les fermes avaient au moins un fil de fer pour mettre les pieds de tabac à sécher.

Un intrus s'est glissé dans ces plants de tabacs, aidez-vous du panneau pour le trouver !



Réponses des jeux à la fin du livret

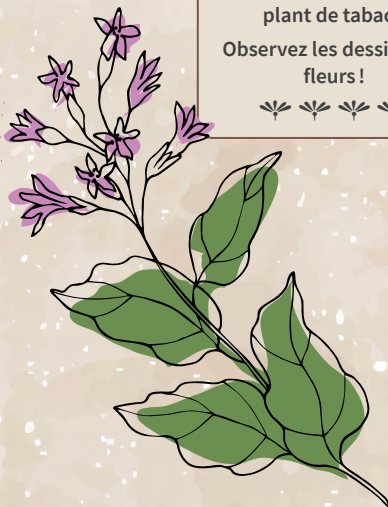
Le saviez-vous ?

le saviez vous : la cabane de vigne qui protégeait les vigneron ou servait de stockage ponctuel, se voit depuis le séchoir. Saurez-vous la trouver ? Regardez le Pech de Berre et baissez les yeux... c'est « cyprès » !

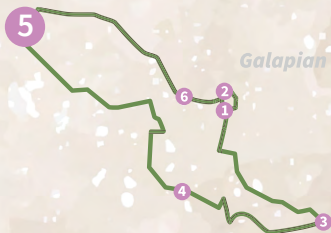


Le saviez-vous ?

À quoi reconnaît-on un plant de tabac ?
Observez les dessins des fleurs !



EXPO



LE LAVOIR

et sa source Fongrande

Avant l'arrivée de l'eau courante et des machines à laver, ce lieu était indispensable aux lavandières du village. Ces femmes, qui avaient la charge de l'entretien du linge familial, se retrouvaient régulièrement autour du lavoir. Les habitants du village participaient à l'entretien.



Retrouvez-vous bien toutes les étapes dans la fresque sur le muret ?
La balade est terminée ! Retour au village !

Le saviez-vous ?

La source Fongrande est une résurgence. Elle prend naissance ici tout près du lavoir, c'est elle qui l'alimente. Aujourd'hui elle est sécurisée dans la petite cabane pour éviter les accidents. En aval, elle alimente le ruisseau de Lagravette.



Reponses des jeux : Village : la date gravée sur la pierre est 1865 - **Orientalion :** regardez sur le plan, le point de vue est indiqué - **Culture du tabac :** la deuxième plante est l'intrus (saugé). On reconnaît une fleur de tabac par sa grappe de fleurs en forme de trompette. **Paysages :** Été : D - Printemps : B - Automne : C - Hiver : A - **Lavoir :** out toutes les étapes sont bien présentes.

La vie paysanne, une traversée de 1880 à nos jours

Mémoire des mains, du travail, de l'expérience de cette communion étroite et constante avec la matière et de la relation de l'homme à l'animal.



GALAPIAN

Si un jour, fatigué des routes trop connues,
Vous venez musarder dans nos coteaux perdus,
Vous verrez un village environné de champs :
Ce village inconnu, c'est le mièu : Galapian.

Là, sont mes souvenirs, mon commencement,
Mes racines, mon miel et mon envoiement,
L'ombre de mes ancêtres, au détour des chemins
Et l'angélus du soir, la messe du matin.

Galapian, c'est, pour moi le goût du chasselas,
La première hirondelle et l'odeur du lilas,
Le sublime muscat, que septembre nous donne
Et le parfum sucré des figes de l'automne,

Le vol des martinets, dans l'air frais du matin,
L'opulente splendeur des roses du jardin,
Le bruissement soyeux des maïs, dans le soir,
Le rossignol secret, qui chantait dans le noir.

Extrait d'un poème d'une Galapianaise - 1926-2012

